

COMUNE DI SAN PIETRO IN CASALE
PROGETTO IMPIANTO AGRIVOLTAICO
IN LOCALITA' RUBIZZANO

Foglio 73 mappali 9,10,25,26,27,28,245,247,249,251

AUTORIZZAZIONE UNICA AI SENSI DEL D.Lgs. 190/2024

Impianto di Energia Elettrica Prodotta da Fonti Energetiche Rinnovabili a Solare Fotovoltaico

Committente:



JUWI ENERGIE RINNOVABILI S.r.l.
VIA GIOVANNI BATTISTA PIRELLI 30 - 20124 - MILANO (MI)
C.F. 02600410217
JUWIENERGIERINNOVABILISRL@LEGALMAIL.IT

a cura di:



Studio Rigolli
sustainable landscaping | projects and consulting
via Begetto 1 | 40125 Bologna Italy | +39 051222125
studio@rigolli.com

Coordinamento generale e progettazione

Dott.Agr. Riccardo Rigolli
ODAF BO 784/A

Relazioni specialistiche

Dott.Ing. Franca Conti
tecnico competente in acustica
Ordine Ingegneri RA 984/A

Progetto definitivo impianto elettrico

Dott.Ing. Enrico Riccardi
SRC Ingegneria SRL
Ordine Ingegneri PC 1003/A

Progettazione architettonica

Collaboratori
Arch. Francesco Precetti
Ordine Architetti BO 4724

Geol. Matteo Simoni

Studio di scienze della terra
Ordine Geologi E-R 795

Progetto definitivo mitigazioni

Dott.For.Claudia Maccaferri
ODAF BO 1047/A

Titolo tavola

TAVOLE DI PROGETTO
OPERE
Layout Impianto

Codice

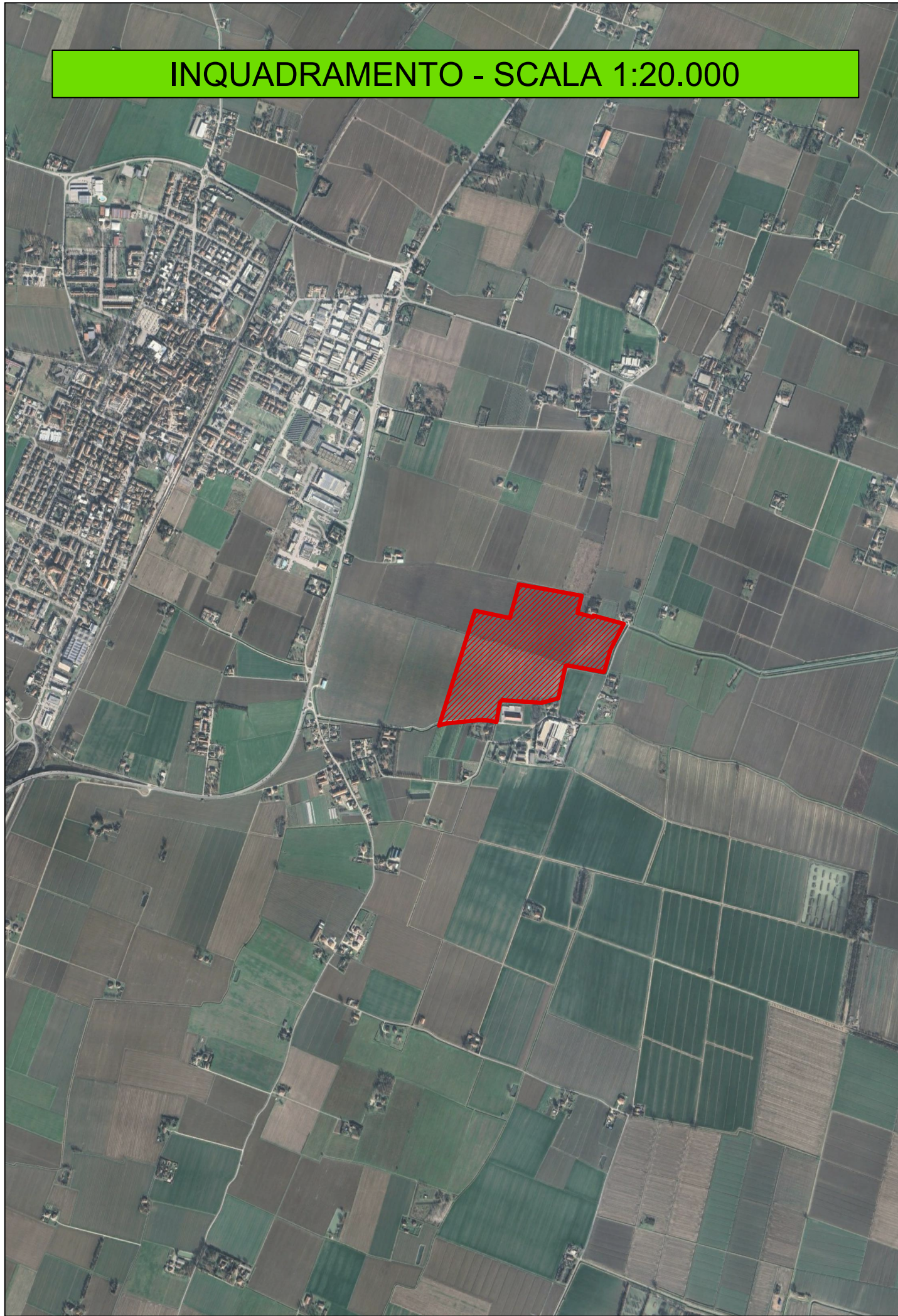
B.01.01.pdf

Redatto

STUDIO RIGOLLI

Data	Scala	Revisione	N. tavola		
18/03/2026	1:5.000	REV.N.01	B	01	01

INQUADRAMENTO - SCALA 1:20.000



SEZIONE SU TRACKER - Scala 1:50

